



Die schöne Welt der DAN-WOOD Häuser

Doppelhäuser

Serie Partner und Privat



BAUEN SIE JETZT KLIMAFREUNDLICH – MIT GELD VOM STAAT

Profitieren Sie von der besten Förderung! Mit unseren energieeffizienten Fertighäusern geht das ganz einfach!

Es lohnt sich jetzt richtig, klimafreundlich zu bauen. Die Ende Januar 2020 in Kraft getretenen Änderungen im KfW-Programm 153 umfassen höhere Kredite und kräftig gestiegene Tilgungszuschüsse für Bauherren. Sie können für energieeffiziente Neubauten einen zinsgünstigen Kredit von bis zu 120.000 Euro je Wohneinheit (derzeit 0,75% Sollzins pro Jahr) aufnehmen. Dieses Förderprogramm läuft noch bis 30.06.2021.

Wie geht das mit einem Danwood-Haus?

Unsere Häuser sind von vornherein so konzipiert, dass alle Effizienzhausstandards durch geeignete Technikpakete

für Heizung und Lüftung und ggf. Photovoltaik oder/ und Zusatzdämmung einfach erreicht werden können. Wir bauen, was Sie sich wünschen: Energieeffizienzhaus 55, 40 oder 40 Plus.




Welche Förderung bekommen Sie?

Bevor Sie mit dem Hausbau starten, können Sie den Förderkredit „Energieeffizientes Bauen“ beantragen. Hier bekommen Sie für jedes Haus bzw. bei Doppelhäusern und Einliegerwohnungen für jede Wohneinheit 120.000 €

– dass sind 20.000 € mehr als bisher – geförderten Kredit zu sehr günstigen Konditionen. Durch den ebenfalls kräftig gestiegenen Tilgungszuschuss müssen Sie wesentlich weniger von der Kreditsumme zurückzahlen:

Für ein  **Effizienzhaus** 25 % Tilgungszuschuss – **bis zu 30.000 €**.

Für ein  **Effizienzhaus** 20 % Tilgungszuschuss – **bis zu 24.000 €**.

Für ein  **Effizienzhaus** 15 % Tilgungszuschuss – **bis zu 18.000 €**.

Wie muss Ihr Danwood-Haus ausgestattet sein?

KfW-Effizienzhaus 55: Gasbrennwerttherme + Solarthermie (entspricht unserem Technikpaket 2)* oder

Wärmepumpe** (Erdwärme- oder Abluft- oder Luft-Wasser-Wärmepumpe) (entspricht unseren Technikpaketen 3, 4, 5 und 6)*

KfW-Effizienzhaus 40: Wie KfW-Effizienzhaus 55 + zusätzliche Dämmung unter der Bodenplatte + zusätzliche Dämmung im Bereich der Kehlbalkendecke bzw. des Daches

KfW-Effizienzhaus 40 Plus: Wie KfW-Effizienzhaus 40 + Photovoltaikanlage mit Batteriespeicher

Achtung!

Die Förderungen zu den beschriebenen Konditionen können noch bis zum 30.06.2021 beantragt werden; ab 01.07.2021 gelten neue Bestimmungen nach der „Bundesförderung für effiziente Gebäude (BEG)“.

Im Rahmen des Klimaschutzprogrammes 2030 entwickelt die Bundesregierung die Förderung für energieeffiziente Gebäude weiter. Ab dem 01.07.2021 können Sie die neuen Förderkredite und Zuschüsse der „Bundesförderung für effiziente Gebäude (BEG)“ beantragen. Wenn Sie ein neues Effizienzhaus bauen, fördert die KfW-Bank Ihren Neubau wahlweise mit einem Kredit, mit Tilgungszuschuss oder einem direkt ausgezahlten Zuschuss.

Mehr zu den neuen Förderungen lesen Sie bitte hier:

<https://www.kfw.de/inlandsfoerderung/Bundesfoerderung-fuer-effiziente-Gebäude>

Weitere Details und Förderbestimmungen wird die KfW im April 2021 veröffentlichen.

*U.U. ist unter bestimmten Gegebenheiten eine zusätzliche Dämmung nötig.

**Wärmepumpen erfordern den Einbau einer Fußbodenheizung.

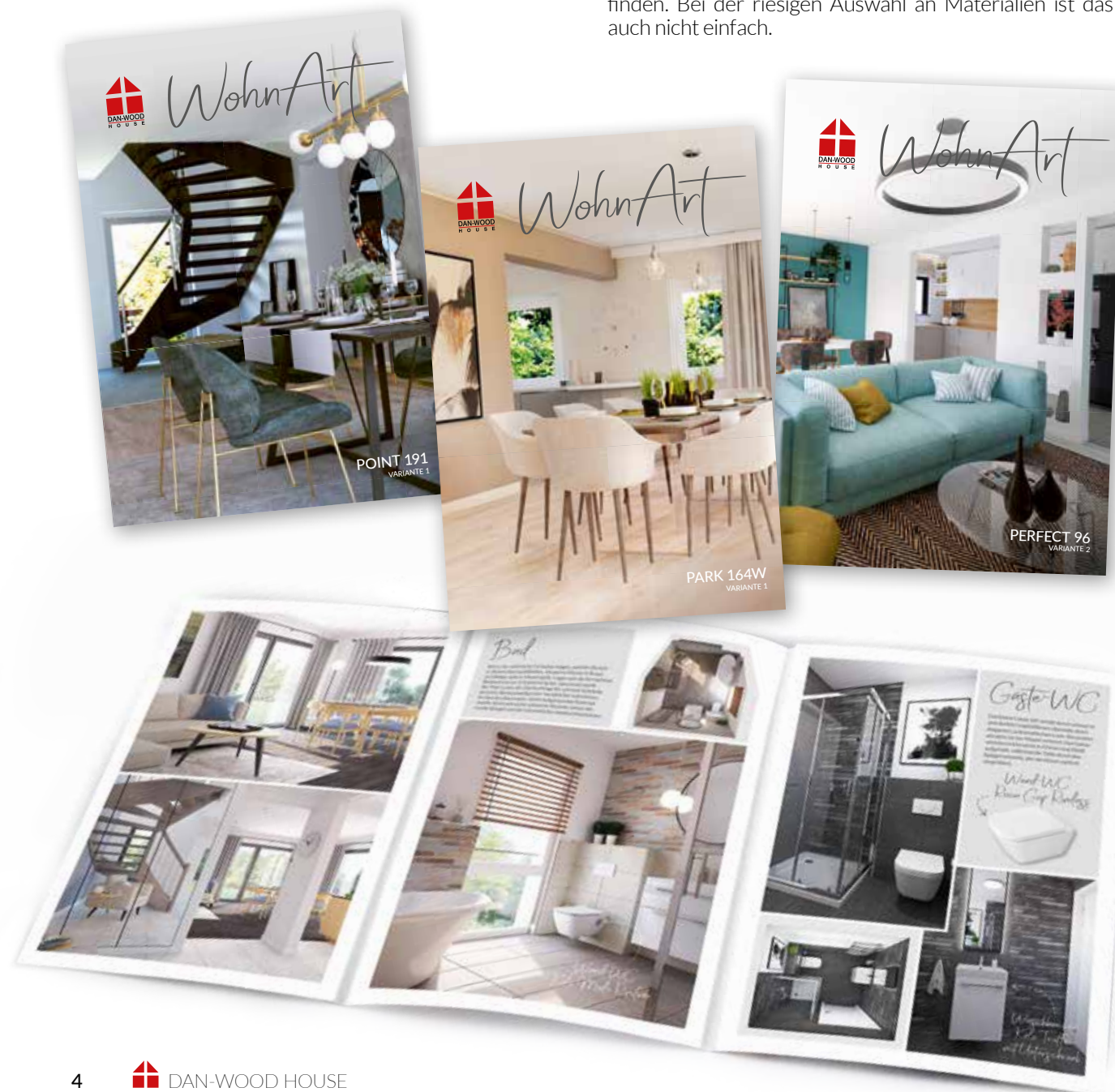
Bitte kontaktieren Sie den Danwood-Berater in Ihrer Region. Er wird Sie bei der Wahl der für Sie besten Lösung gern unterstützen.

STILVOLL EINRICHTEN MIT WohnArt

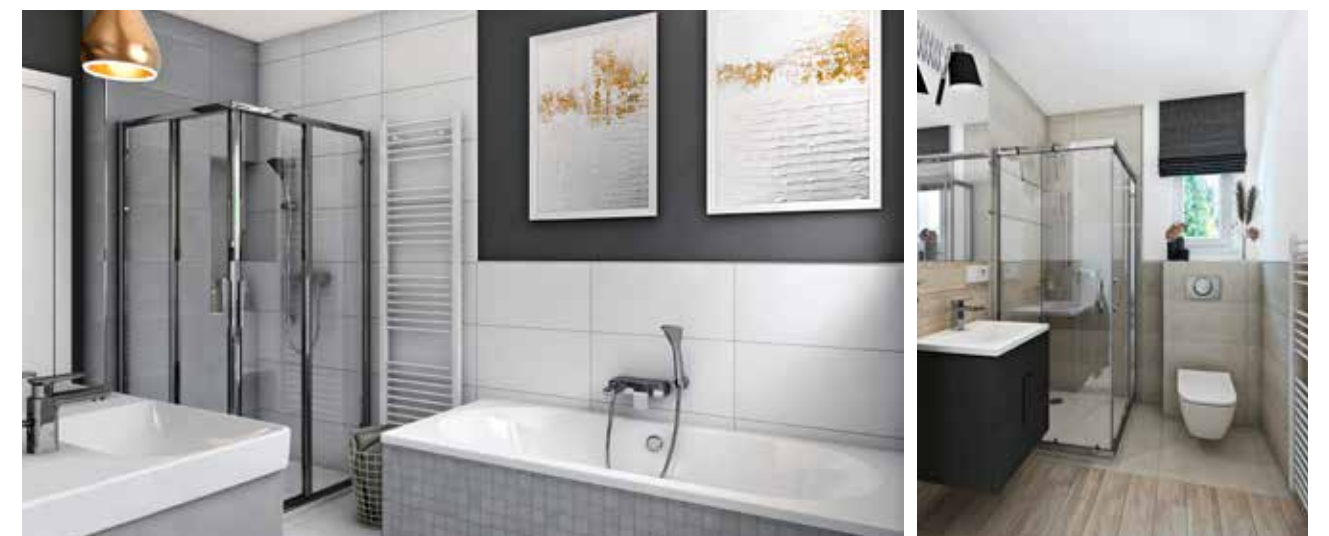
PROFIS MACHEN DAS FÜR SIE!

Wenn Sie sich für ein Haus aus unserem Katalog entscheiden, ist das ein sehr wichtiger, aber längst nicht der letzte Schritt auf dem Weg in Ihr Traumhaus. Wir bieten Ihnen unsere Fertighäuser komplett schlüsselfertig. Das bedeutet, sie sind fertig zum Einzug – mit tapezierten, gestrichenen bzw. gefliesten Wänden, mit Fußbodenbelägen und voll ausgestatteten Bädern.

Jetzt geht es darum, die Räume geschmackvoll auszustatten. Materialien, Farben, Strukturen, Texturen und nicht zuletzt die Accessoires sind entscheidend dafür, wie ein Raum wirkt und ob Sie sich darin wohlfühlen werden. Nicht jede Bauherrin und jeder Bauherr hat das Wissen oder das richtige Händchen dafür, um beispielsweise zur Treppe das passende Laminat, zur bevorzugten Einrichtungsfarbe die schönsten Holzöne oder die edelste Fliesenkombination für das Bad zu finden. Bei der riesigen Auswahl an Materialien ist das auch nicht einfach.



Beispielprojekt für Diele, Wohnen & Essen



Beispielprojekt für ein Bad

Beispielprojekt für ein Gäste-WC

Hier stehen wir Ihnen hilfreich zur Seite und bieten Ihnen zu unseren schlüsselfertigen Häusern einen ganz besonderen Service: **Wenn Sie es wünschen, werden Ihnen unsere Teams Ihr Zuhause auf der Grundlage des WohnArt-Programms, in dem wir Ihnen bereits vorbereitete Innenarchitekturprojekte präsentieren, fertigstellen.**

Für diese Projekte haben unsere Innenarchitekten auf unser umfangreiches Standardangebot ebenso zurückgegriffen wie auf Objekte und Materialien, die

optional in unserem Programm zu finden sind. Die Entwürfe konzentrieren sich auf die Bereiche Wohnen, Essen und Diele, auf das Bad und auf das Gäste-WC, und sie bieten neben aktuellen Trends auch klassisch-zeitloses Design.

Diese Interieur-Designs haben wir für viele Häuser entwickelt, und sie können selbstverständlich für jedes Haus adaptiert werden. Lassen Sie sich inspirieren!*

*Ausführliche Unterlagen finden Sie bei Ihrem Danwood-Berater

DOPPELHÄUSER



Partner 117 10



Partner 117W 12



Partner 128 14



Partner 132 18



Partner 157 22



Partner 158A 26



Partner 196 30



Privat 196 32



Privat 198 34



DOPPELT STARK

DOPPELHÄUSER

Nette Nachbarn Wand an Wand oder gar die Familie nebenan? In einem Doppelhaus geht das mit der Nachbarschaftshilfe ganz einfach. Außerdem lassen sich die teuren Baugrundkosten reduzieren, weil eine Doppelhauhälfte viel weniger Platz als ein freistehendes Einfamilienhaus benötigt. Lassen Sie sich überzeugen....



DIE VORZÜGE UNSERER HÄUSER

Ausgezeichnetes Preis-Leistungsverhältnis: Für Ihr Geld bekommen Sie ein schlüsselfertiges Haus in bester Qualität und im gewählten Ausstattungsstandard – auch mit hochwertigen Materialien.

Energieeffizienz: Jedes DAN-WOOD-Haus ist ein Niedrigenergiehaus und entspricht den gesetzlichen Anforderungen. Wir können es Ihnen als KfW-Effizienzhaus 55, 40 oder 40+ bauen, so dass Sie von den aktuellen Fördermöglichkeiten profitieren und mit einem besonders klimafreundlichen Haus beim Bauen Geld sparen.

Thermohülle: Jedes Haus ist ringsherum hervorragend gedämmt, der U-Wert der Außenwand z.B. beträgt 0,118 W/(m²K).

Energiespartechnik: Wir bieten Ihnen mit verschiedenen Technikpaketen alle Möglichkeiten, sparsam zu heizen und regenerative Energien zu nutzen: zum Beispiel Wärmepumpen, Lüftungsanlagen, Solartechnik und Photovoltaik.

Architektur: Wir bieten zeitgemäße moderne und traditionelle Architektur mit durchdachten Grundrissen.

DIE STÄRKEN VON DAN-WOOD HOUSE

Umfassende Betreuung: Unsere kompetenten Verkaufsberater sind auch während der Bauzeit und darüber hinaus für Sie da.

Große Flexibilität: Sie können jeden Grundriss Ihren Wünschen anpassen lassen. Oder wir planen und bauen Ihr individuelles Traumhaus.

Sehr kurze Bauzeit: In Ihr schlüsselfertiges Haus können Sie ca. 6 bis 12 Wochen nach Montagebeginn einziehen.

Anerkannt hohe Qualität: Wir arbeiten mit eigenen, bestens ausgebildeten Handwerkern und verarbeiten ausschließlich Markenbaustoffe namhafter Hersteller.

Lange Garantie: 30 Jahre Garantie geben wir auf die Konstruktion unserer Häuser. Auf alle Bauteile gibt es fünf Jahre Gewährleistung gemäß VOB(B). Wir bieten eine zwölfmonatige Festpreisgarantie nach Vertragsabschluss.

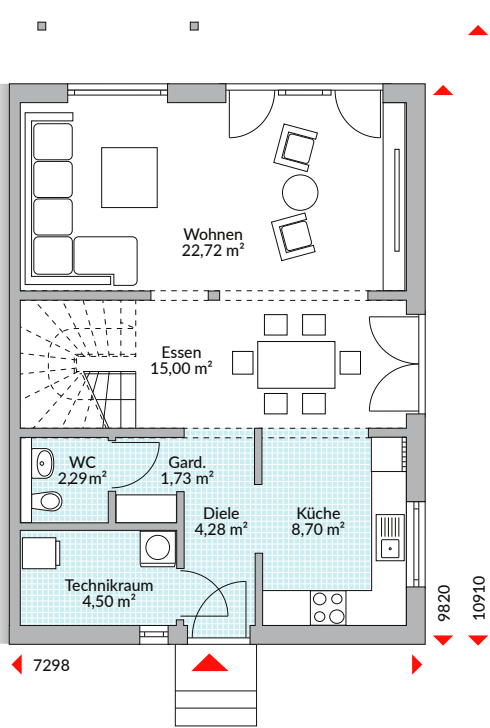
Zufriedene Bauherren: Sie sind unsere beste Empfehlung. Deshalb wird die Zufriedenheit unserer Kunden fortlaufend von einem externen Marktforschungsinstitut ermittelt.

PARTNER 117

116,06 m² Nettogrundfläche nach DIN 277


ERFRISCHEND ANDERS

Doppelhaus mit Satteldach, unten wohnen, oben schlafen. Das ist auch schon alles, was dieses Haus mit konventionellen Doppelhäusern gemein hat. Moderne Fensterformen, viele bodentiefe Fenster und die Möglichkeit, mit einer zweifarbigten Holz-Putzfassade zusätzliche Achtungszeichen zu setzen, sorgen für ein

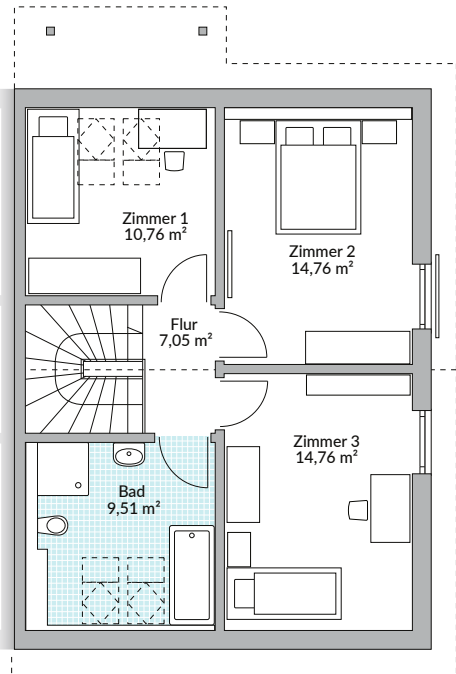


Erdgeschoss 59,22 m²

 **schlüsselfertig** 168.600 €
inkl. Maler, Fliesen, Laminat, Teppichboden und Technikpaket 1 (Gasbrennwerttherme + Lüftungsanlage mit Wärmerückgewinnung) ab OK Bodenplatte/Kellerdecke

 **KfW-55 EffizienzHaus** ab 176.500 €
bis zu 18.000 € Tilgungszuschuss mit KfW-Förderung möglich
Dieses Haus bauen wir Ihnen auch gern als KfW-Effizienzhaus 40 oder 40 Plus.

modernes Antlitz. Offenes Wohnen im Erdgeschoss vermittelt Weite. Praktisches Detail: Ein geschützter Terrassenplatz entsteht durch den auf der Gartenseite herabgezogenen Dachüberstand.



Dachgeschoss 56,84 m²




Abbildungen zeigen teilweise individuelle Zusatzausstattung.



PARTNER 117W

116,16 m² Nettogrundfläche nach DIN 277

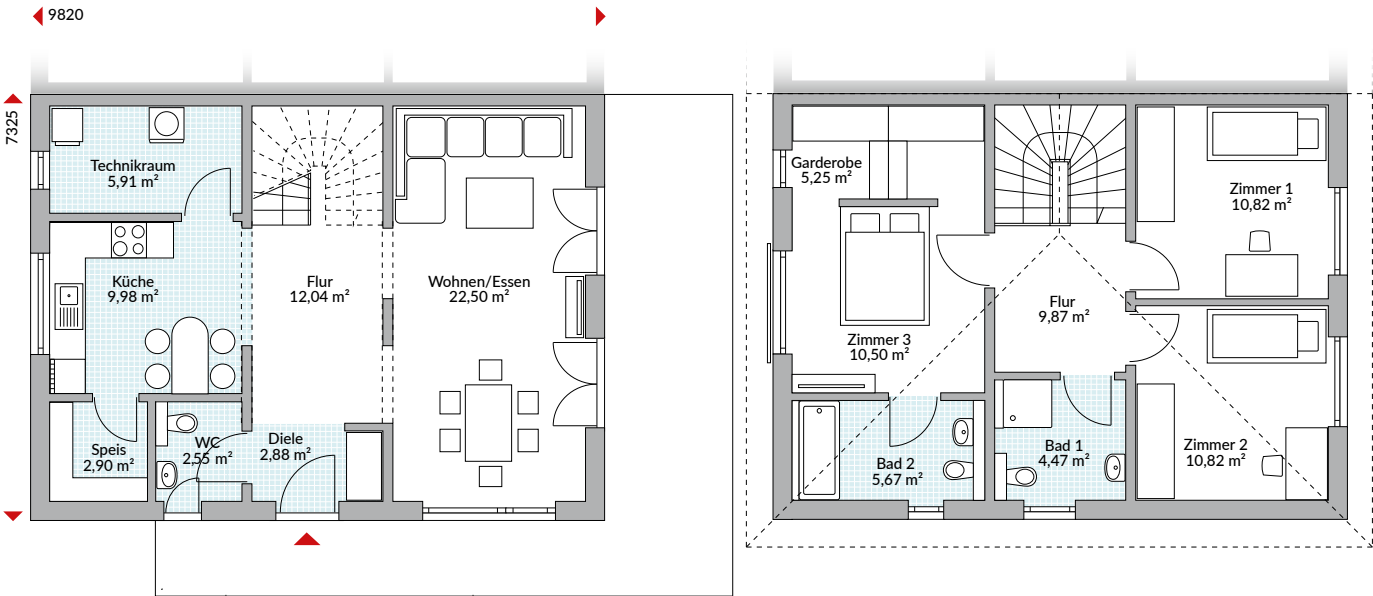
 **schlüsselfertig** 178.800 €
inkl. Maler, Fliesen, Laminat, Teppichboden und Technikpaket 1 (Gasbrennwerttherme + Lüftungsanlage mit Wärmerückgewinnung) ab OK Bodenplatte/Kellerdecke

 **KfW-55 EffizienzHaus** ab 187.950 €
bis zu 18.000 € Tilgungszuschuss mit KfW-Förderung möglich
Dieses Haus bauen wir Ihnen auch gern als KfW-Effizienzhaus 40 oder 40 Plus.

RELAXEN IN DER STADT

Hervorragend passt dieses zweigeschossige Doppelhaus mit seiner geradlinigen Architektur in eine städtische Umgebung. Um für die vielseitigen Kultur- und Ausgehangebote in der Stadt mit entsprechender Garderobe gerüstet zu sein, bietet das Haus eine große Ankleide.

Wenn es ruhiger zugehen soll: Zum Seele-Baumeln-Lassen im Grünen genügen zwei Schritte auf die Terrasse oder in den Garten.



Erdgeschoss 58,76 m²

Dachgeschoss 57,40 m²




Abbildungen zeigen teilweise individuelle Zusatzausstattung.



PARTNER 128

127,87 m² Nettogrundfläche nach DIN 277

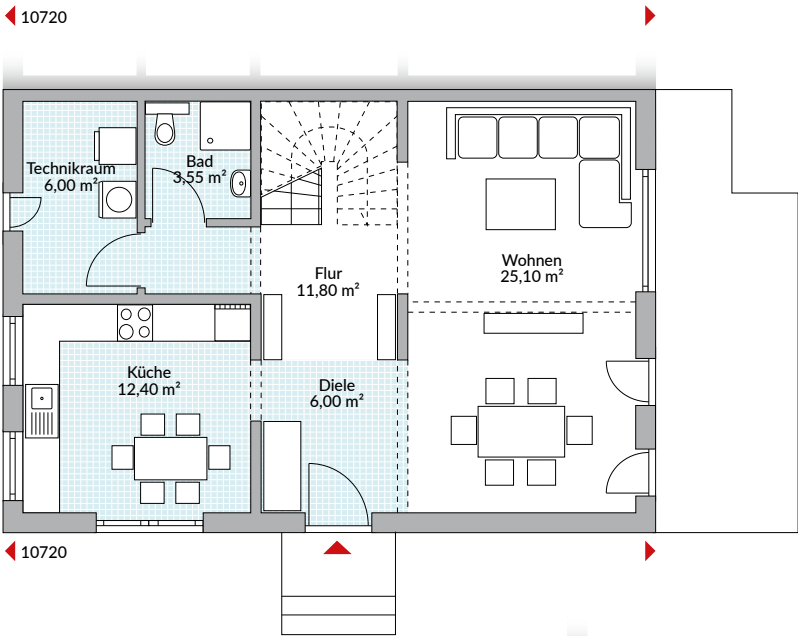
 **schlüsselfertig** 183.200 €
inkl. Maler, Fliesen, Laminat, Teppichboden und Technikpaket 1 (Gasbrennwerttherme + Lüftungsanlage mit Wärmerückgewinnung) ab OK Bodenplatte/Kellerdecke

 **EffizienzHaus** ab 192.050 €
bis zu 18.000 € Tilgungszuschuss mit KfW-Förderung möglich
Dieses Haus bauen wir Ihnen auch gern als KfW-Effizienzhaus 40 oder 40 Plus.

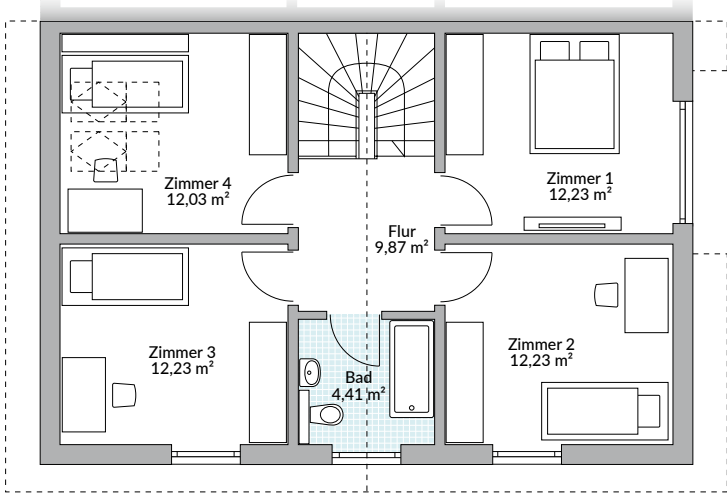
GUTE-LAUNE-HAUS

Morgenmuffel haben keine Chance! Durch große Fenster bahnt sich die Sonne ihren Weg und sorgt schon morgens im Badezimmer für gute Laune. Die trägt man gern hinunter in die Küche, wo sich die Familie am großen hellen Frühstücksplatz gemeinsam für den Tag stärkt. Wenn es draußen warm genug ist, wird das

Frühstück bei Vogelgezwitscher und vor grüner Kulisse auf der Terrasse eingenommen. Hält sich die Sonne bedeckt, so hat die Fassade genügend Strahlkraft, den Part des Muntermachers zu übernehmen.



Erdgeschoss 64,87 m²



Dachgeschoss 63,00 m²



Abbildungen zeigen teilweise individuelle Zusatzausstattung.




„Wir hatten ja nicht geglaubt, dass das Haus nach vier Wochen steht. Und tatsächlich, nach vier Wochen war es fertig und es war ein Traum“.

Elise und Arnoldt, Vogtsburg

PARTNER 132

135,35 m² Nettogrundfläche nach DIN 277

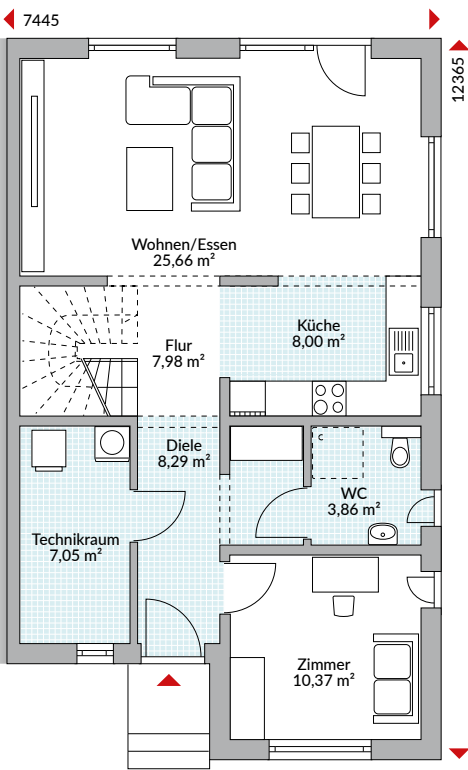
 **schlüsselfertig** 189.400 €
inkl. Maler, Fliesen, Laminat, Teppichboden und Technikpaket 1 (Gasbrennwerttherme + Lüftungsanlage mit Wärmerückgewinnung) ab OK Bodenplatte/Kellerdecke

 **EffizienzHaus** ab 197.600 €
bis zu 18.000 € Tilgungszuschuss mit KfW-Förderung möglich
Dieses Haus bauen wir Ihnen auch gern als KfW-Effizienzhaus 40 oder 40 Plus.

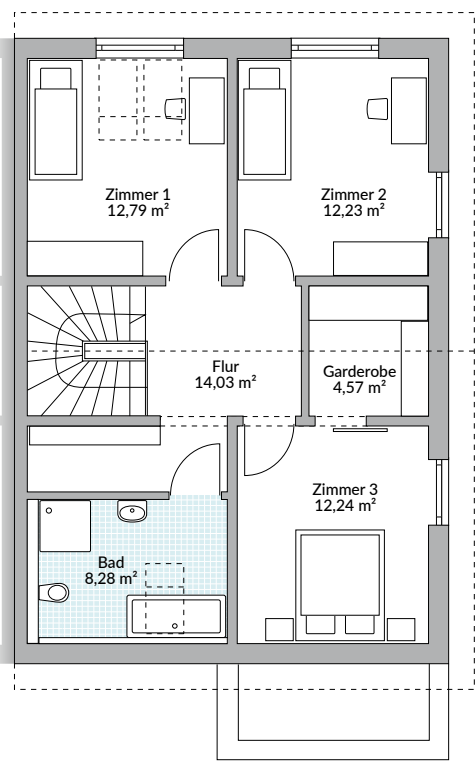
FÜR FAMILIE UND GÄSTE

Dieser Entwurf einer Doppelhaushälfte ist optimal für eine Familie. Oben gibt es drei Schlafzimmer, davon eines mit Garderobe, sowie das Familienbad. Das Erdgeschoss erhielt einen herausragenden Anbau mit Flachdach, der Raum für ein zusätzliches Arbeits- oder Gästezimmer schafft. Im Gäste-WC ist zudem Platz für

eine optionale Dusche, so dass Sie hier einen separaten Gästebereich einrichten können. Die Küche öffnet sich sowohl zur Treppe als auch zum Essplatz, wodurch sie größer wirkt, als ihre acht Quadratmeter vermuten lassen.



Erdgeschoss 71,21 m²



Dachgeschoss 64,14 m²



Abbildungen zeigen teilweise individuelle Zusatzausstattung.



PARTNER 132



EINBLICKE IN PARTNER 132

Doppelhaushälften von heute sind nicht zu vergleichen mit den dunklen engen Bauten, wie man sie von früher kannte. Durch hohe bodentiefe Fenster fällt zum Beispiel sehr viel Licht in den Wohnraum, von dem auch die Küche zusätzlich profitiert. Richtet man sich mit hellen Wänden, Böden und Schränken und einer hellen Treppe ein, vertragen die Sitzmöbel und eine exponierte Wand sogar dunkle Kontraste.

PARTNER 157

157,80 m² Nettogrundfläche nach DIN 277

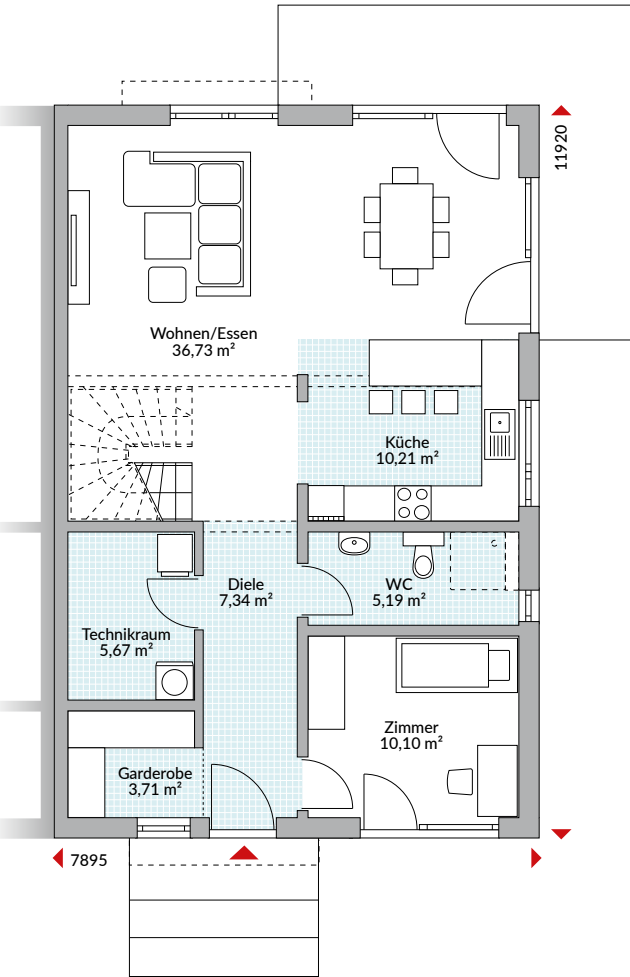
schlüsselfertig 216.600 €
inkl. Maler, Fliesen, Laminat, Teppichboden und Technikpaket 1 (Gasbrennwerttherme + Lüftungsanlage mit Wärmerückgewinnung) ab OK Bodenplatte/Kellerdecke

KfW-55 EffizienzHaus ab 225.750 €
bis zu 18.000 € Tilgungszuschuss mit KfW-Förderung möglich
Dieses Haus bauen wir Ihnen auch gern als KfW-Effizienzhaus 40 oder 40 Plus.

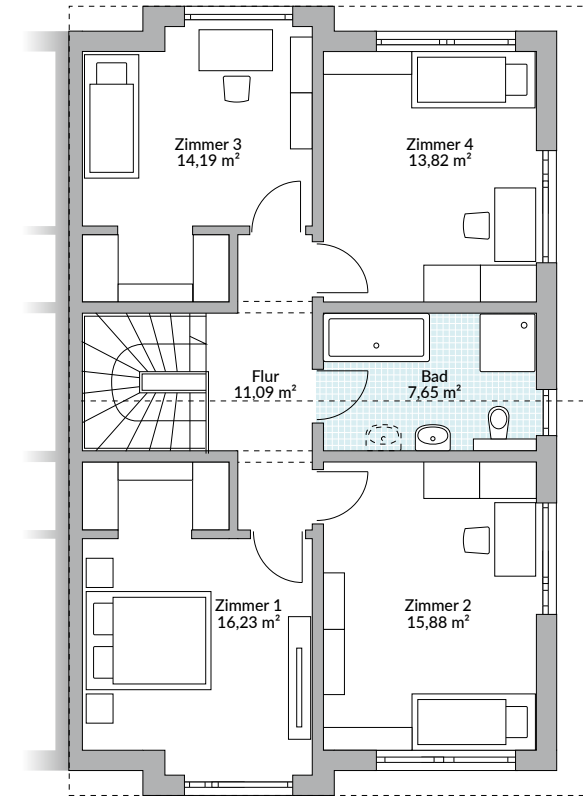
GUTES DOPPEL

Doppelhäuser müssen sich meist ziemlich dünn machen. Um so wichtiger ist es, auf begrenzter Breite eine sinnvolle Raumaufteilung für ein uneingeschränktes Wohngefühl zu planen. Beim „Partner 157“ ist schon der Eingangsbereich mit der großzügigen Garderobe praktisch angelegt. Gegenüber befindet sich ein Arbeits- oder Gästezimmer, und das Gäste-WC bietet Platz für

eine Dusche. Kochen, Essen und Wohnen gehen offen ineinander über, sind aber klar strukturiert und gut dimensioniert. Vier Zimmer und das Familienbad bietet das Obergeschoss. Das Schlafzimmer profitiert von einem herausragenden Flachdacherker, der auch das architektonische Highlight dieses Hauses ist.



Erdgeschoss 78,94 m²



Dachgeschoss 78,86 m²



Abbildungen zeigen teilweise individuelle Zusatzausstattung.



PARTNER 157




EINBLICKE IN PARTNER 157

Bei diesen Einblicken ist gut zu erkennen, wie großzügig und hell offenes Wohnen wirkt. Sogar in unserem Beispiel mit dem dunklen Boden und schwarzen Rollos. Die grünen Polsterstühle setzen einen kräftigen Akzent, der die Aufmerksamkeit auf das Zentrum – den Essplatz – lenkt und hervorragend zu allen vorhandenen Holztönen passt.

PARTNER 158A

156,78 m² Nettogrundfläche nach DIN 277

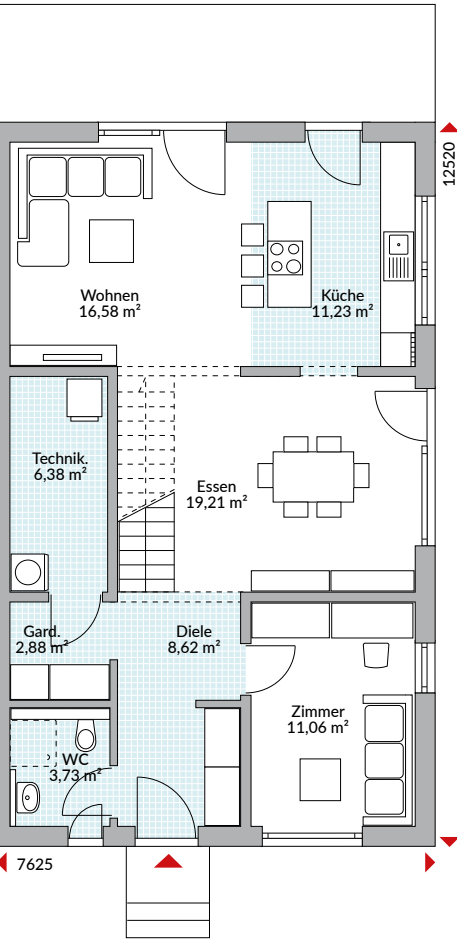
 **schlüsselfertig** 209.500 €
inkl. Maler, Fliesen, Laminat, Teppichboden und Technikpaket 1 (Gasbrennwerttherme + Lüftungsanlage mit Wärmerückgewinnung) ab OK Bodenplatte/Kellerdecke

 **EffizienzHaus** ab 218.650 €
bis zu 18.000 € Tilgungszuschuss mit KfW-Förderung möglich
Dieses Haus bauen wir Ihnen auch gern als KfW-Effizienzhaus 40 oder 40 Plus.

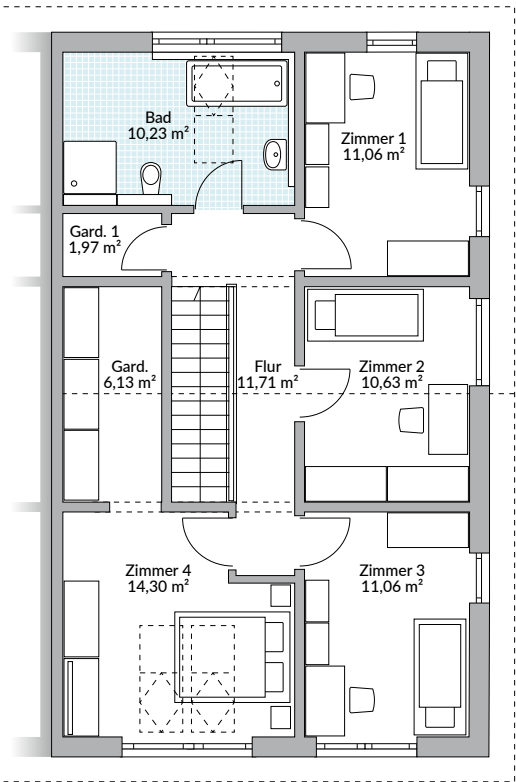
ANPASSUNGSFÄHIG

Schön und kompakt – so lässt sich dieses Doppelhaus, das mit vier Schlafzimmern im Obergeschoss und einem weiteren Zimmer im Erdgeschoss für viele Familienkonstellationen passt – beschreiben. Küche, Wohn- und Essbereich sind offen gehalten und wirken dank bodentiefer Fenster besonders weitläufig und hell. Unter dem Dach gibt es mehr Platz, als man vermutet:

Neben dem großen Elternschlafzimmer mit separater Ankleide, drei Kinderzimmern und einem geräumigen Familienbad wird sich die kleine Abstellkammer als nützlich erweisen. Bei Bedarf könnte auch ein weiteres Bad geplant werden.



Erdgeschoss 79,69 m²



Dachgeschoss 77,09 m²



Abbildungen zeigen teilweise individuelle Zusatzausstattung.




„Sogar fremde Leute haben uns im Ort angesprochen,
wie schön unser Haus ist. Klar macht einen das stolz“.

Michaela und Holger, Eichstetten

PARTNER 196

195,46 m² Nettogrundfläche nach DIN 277

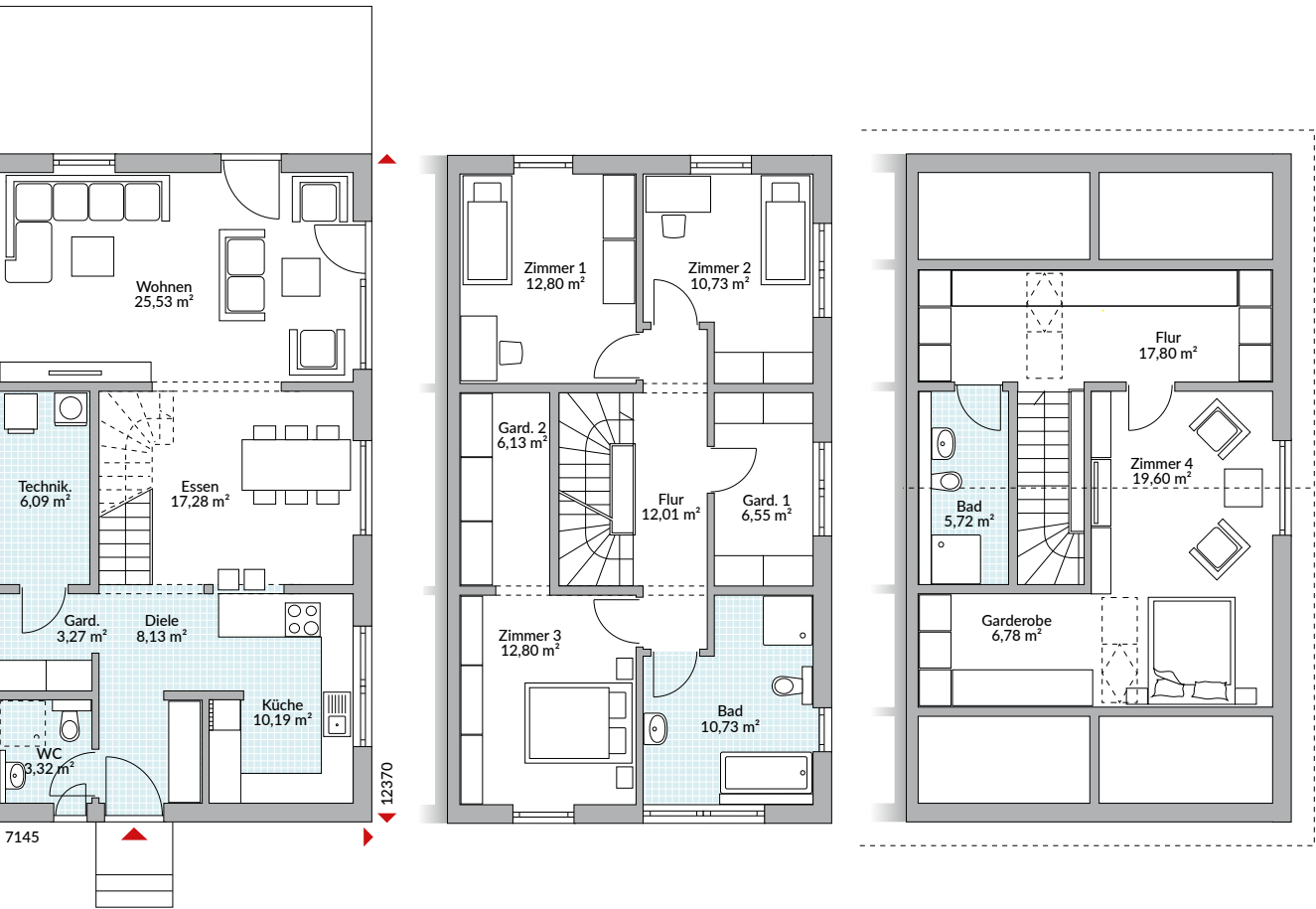
 **schlüsselfertig** 254.900 €
inkl. Maler, Fliesen, Laminat, Teppichboden und Technikpaket 1 (Gasbrennwerttherme + Lüftungsanlage mit Wärmerückgewinnung) ab OK Bodenplatte/Kellerdecke

 **EffizienzHaus** ab 266.350 €
bis zu 18.000 € Tilgungszuschuss mit KfW-Förderung möglich
Dieses Haus bauen wir Ihnen auch gern als KfW-Effizienzhaus 40 oder 40 Plus.

HOCH HINAUS

Hier spielt die Musik auf drei Etagen! Hoch hinaus geht es über zwei Vollgeschosse bis ins ausgebaute Dachgeschoss. Und so bietet Partner 196 knapp 200 Quadratmeter Grundfläche, die nicht nur optimal zu nutzen sind, sondern auch großzügige Raumlösungen ermöglichen. Der große Abstellraum kann zum Arbeits- oder Musikzimmer avancieren oder zum großen

Spielflur erweitert werden. Da sind wir ganz flexibel und offen für Ihre Wünsche. Und der schöne Platz unter dem Dach findet sicher auch seine Bestimmung. Gästeapartment? Atelier? Jugendzimmer? Büro? Machen Sie das Beste daraus!



Erdgeschoss 73,81 m²

Obergeschoss 71,75 m²

Dachgeschoss 49,90 m²



Abbildungen zeigen teilweise individuelle Zusatzausstattung.




PRIVAT 196

195,23 m² Nettogrundfläche nach DIN 277

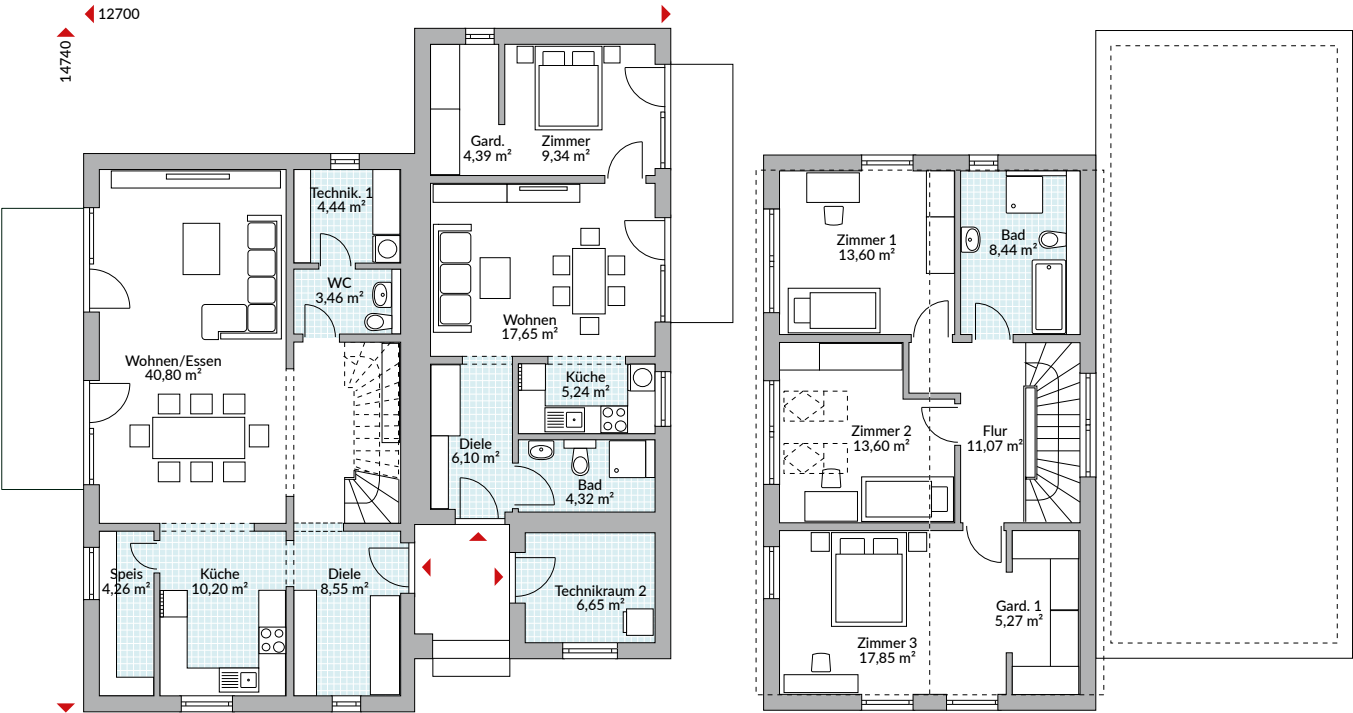
GUT BESCHÜTZT

Satteldach mit Attika und Flachdach für den Anbau – die Kombination wirkt modern. Der eingeschnittene Anbau schützt das Entree, von dem die beiden Wohnungen und der separate Technikraum abgehen. Von Tür zu Tür kommt man immer trockenen Fußes. Der hinter das Haupthaus hinausreichende Flachbau bildet außerdem

 **schlüsselfertig** 293.600 €
inkl. Maler, Fliesen, Laminat, Teppichboden und Technikpaket 1 (Gasbrennwerttherme + Lüftungsanlage mit Wärmerückgewinnung) ab OK Bodenplatte/Kellerdecke

 **KfW-55 EffizienzHaus** ab 307.050 €
bis zu 18.000 € Tilgungszuschuss mit KfW-Förderung möglich
Dieses Haus bauen wir Ihnen auch gern als KfW-Effizienzhaus 40 oder 40 Plus.

einen geschützten Winkel, der sich auch an Tagen mit höheren Windgeschwindigkeiten noch als Sonnendeck nutzen lässt. Einen „Schutzraum“ ganz anderer Art bietet das mögliche Miteinander und Füreinander dreier Generationen in diesem Haus.



Erdgeschoss 125,40 m²

Dachgeschoss 69,83 m²




Abbildungen zeigen teilweise individuelle Zusatzausstattung.



PRIVAT 198

198,33 m² Nettogrundfläche nach DIN 277

 **schlüsselfertig** 322.100 €
inkl. Maler, Fliesen, Laminat, Teppichboden und Technikpaket 1 (Gasbrennwerttherme + Lüftungsanlage mit Wärmerückgewinnung) ab OK Bodenplatte/Kellerdecke

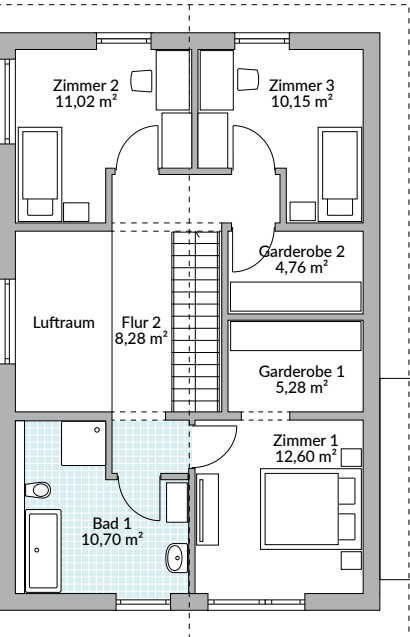
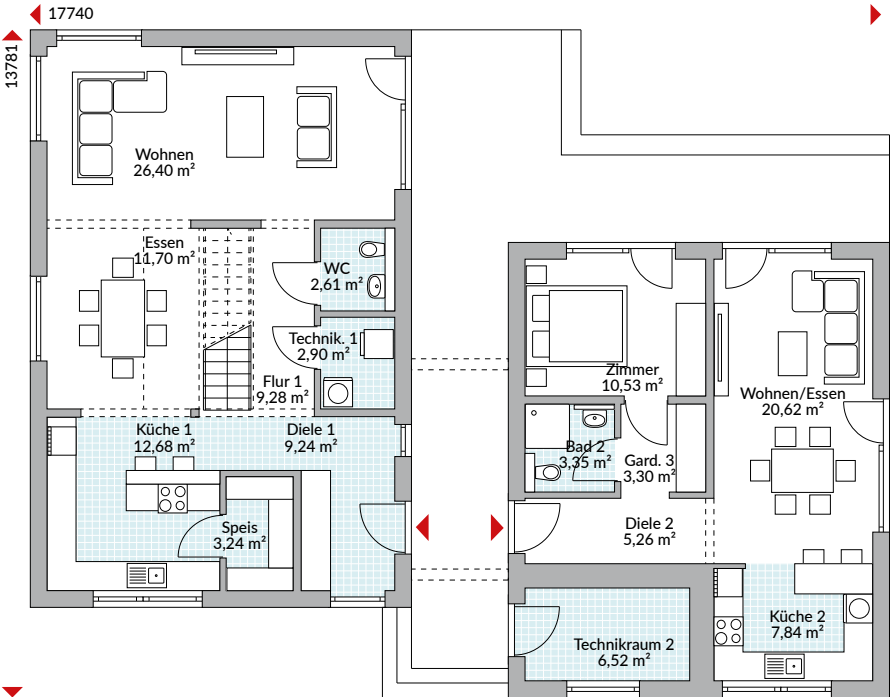
 **KfW-55 EffizienzHaus** ab 335.550 €
bis zu 18.000 € Tilgungszuschuss mit KfW-Förderung möglich
Dieses Haus bauen wir Ihnen auch gern als KfW-Effizienzhaus 40 oder 40 Plus.

FÜR DREI GENERATIONEN

Sowohl das Familienhaus als auch die Anliegerwohnung sind komfortabel dimensioniert. Sie bieten Platz für eine bis zu fünfköpfige Familie im Haupthaus bzw. ein Paar im Anbau. Die Schlafzimmer im Haupthaus sind zwar nicht sehr groß, aber die Garderobe kann in

zwei Ankleiden verstaut werden. Vor allem der luftige Eindruck durch die Galerie verleiht dem Haus ein tolles Raumgefühl, das man vor allem am Essplatz genießen kann.

Erdgeschoss 135,54 m²



Dachgeschoss 62,79 m²



Abbildungen zeigen teilweise individuelle Zusatzausstattung.



PRIVAT 198



EINBLICKE IN PRIVAT 198

Wenn Ihre Treppe auf einer Galerie endet, lohnt es sich, etwas mehr Geld zu investieren und ein edles Schmuckstück zu präsentieren. In diesem Beispiel ist es eine moderne Holz-Stahl-Treppe, die die Verbindung zwischen unten und oben schafft. Passend dazu fällt eine Wand in Betonoptik ins Auge, die sich gut mit dem rustikalen Holzboden verträgt.

SCHAUFENSTER



DOPPELHÄUSER



DAN-WOOD House
Justus-von-Liebig-Str. 7
12489 Berlin
Tel. 030-67 82 39 80
Fax: 030-67 82 39 89
info@danwood.de
www.danwood.de

Ihr DAN-WOOD Berater: _____